

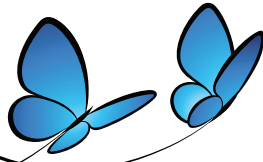


www.rocvc.com

Cáncer De Cabeza y Cuello

Guía De Cuidados Durante El Tratamiento

FAQ



Cuidado De Uno Mismo Durante La Radioterapia

La radioterapia en el área de la cabeza y el cuello pueden aumentar sus posibilidades de infecciones bucales y deterioro de los dientes. Asegúrese de que su dentista y su oncólogo conversen sobre los mejores cuidados para sus dientes. Son útiles el cepillado cuidadoso y los enjuagues diarios con sales, además de usar una solución de bicarbonato de sodio. Los productos Biotene también ayudan

con la sequedad bucal y están disponibles tanto en línea como en las farmacias locales.

Descanse mucho durante el tratamiento, ingiera una dieta balanceada y beba abundante líquido. Avísele a su médico sobre cualquier medicamento o vitaminas que esté tomando para asegurarse de que sea seguro usarlos durante la radioterapia. No exponga la piel al sol, evite aplicarse compresas calientes o frías y sólo use lociones y linimentos después de verificarlo con su médico o enfermera.

Preguntas Frecuentes

1) ¿Qué análisis me harán para saber la extensión del cáncer? Las pruebas iniciales que generalmente se realizan son tomografías computarizadas por emisión de positrones (PET-CT), resonancias magnéticas (MRI) y otros exámenes radiológicos. Estos análisis se realizarán para ayudar a planificar el curso del tratamiento.

2) ¿Será doloroso? La radioterapia en el área de la boca y la garganta puede causar molestia y dolor al tragar. Estaremos en estrecho contacto con usted respecto del progreso de la molestia y le daremos diferentes niveles de calmantes según sea necesario.

3) ¿Cuándo puedo volver al trabajo? Por lo general entre 3 y 6 meses después de haber completado la radioterapia, teniendo en cuenta que cada individuo es diferente.

4) ¿Cuáles son los peores efectos secundarios? Dificultad y dolor al tragar, piel reseca y fatiga debido a la regeneración de células nuevas.

5) ¿Qué análisis me harán para saber que se han librado de todo el cáncer? El análisis de seguimiento normalmente es el mismo que le realizaron para saber la extensión de la enfermedad y planificar la radioterapia. Se realiza una vez que haya terminado la radioterapia y le ayudará a determinar la efectividad del tratamiento.

1700 NORTH ROSE AVENUE, SUITE 120, OXNARD ■ 805-988-2657

5301 MISSION OAKS BLVD., SUITE A, CAMARILLO ■ 805-484-1919



Timothy A. O'Connor, M.D.

El Dr. O'Connor figura en la lista como uno de los "mejores médicos de Estados Unidos: región del Pacífico." Especializado en radioterapia guiada por imágenes (IGRT), el Dr. O'Connor está comprometido con el tratamiento tecnológico de avanzada y el cuidado humanitario.



Henry Z. Montes, M.D.

Nacido en el condado de Ventura, el Dr. Montes se graduó en la Escuela de Medicina de la Universidad de Boston. El Dr. Montes, que habla español con fluidez, ofrece cuidados de alto nivel para los pacientes con cáncer y se especializa en los tratamientos más avanzados para el cáncer de próstata, de mama y de piel.

RECURSOS ÚTILES

Radiation
Oncology Centers
of Ventura County
www.rocvc.com

Radiation
Treatment
Answers
www.ranswers.org

Head and Neck
Cancer Alliance
www.headandneck.org

Oral Cancer
Foundation
www.OralCancerFoundation.org

Support for
People with Oral
and Head and
Neck Cancer
www.spohncc.org